

SPIRITUALITÄT & SPORT

von Frauen für Frauen

Eine
ganzheitliche
Auszeit



12. – 14.09.
2025



Personalseelsorge
im Bistum Würzburg



KURSLEITUNG & GEISTLICHE BEGLEITUNG

Gabriele Saft, Pastoralreferentin, Mentorin,
Geistliche Begleiterin, Exerzitienleiterin
Telefon 0931 386-60511
gabriele.saft@bistum-wuerzburg.de

Elisabeth Trumpfheller, Sportlehrerin,
DOSB Übungsleiterin C

VERANSTALTER

Diözese Würzburg KdöR
Personalseelsorge im Referat Geistliches Leben

www.rgl.bistum-wuerzburg.de

Verantwortlich für die Datenverarbeitung ist das Referat Geistliches Leben, Ottostraße 1, 97070 Würzburg. Die Daten werden aufgrund Ihrer Einwilligung des § 6 Abs. 1 lit. b KDG verarbeitet und solange gespeichert, bis Sie diese widerrufen. Nach den gesetzlichen Vorschriften haben Sie das Recht auf Auskunft über die Sie betreffenden personenbezogenen Daten (§ 17 KDG) und in bestimmten Fällen das Recht auf Berichtigung (§ 18 KDG) oder Löschung (§ 19 KDG) oder auf Einschränkung der Verarbeitung (§ 20 KDG) sowie auf Widerspruch (§ 23 KDG). Sie haben zudem das Recht auf Beschwerde beim Datenschutzbeauftragten für die bayerischen (Erz-)Diözesen Jupp Joachimski, Kapellenstraße 4, 80333 München, Tel.: 089 – 21 37 17 96; Fax: 089 – 21 37 15 89 als zuständige Aufsichtsbehörde.
Kontaktadressen Datenschutzbeauftragte: Stabsstelle Datenschutz, Bischöfliches Ordinariat Würzburg, Dorneschulstraße 2, 97070 Würzburg, E-Mail: datschutz@bistum-wuerzburg.de



Referat Geistliches Leben
Sekretariat Personalseelsorge
Silke Beetz
Ottostraße 1
97070 Würzburg

SPIRITUALITÄT & SPORT

von Frauen für Frauen

**„TU DEINEM LEIB ETWAS GUTES,
DAMIT DEINE SEELE LUST HAT
DARIN ZU WOHNEN.“**

Körperkult und Optimierung sind angesagt. Fitness und Leistung beziehen sich auch auf unseren Körper. Doch was machen wir da mit (uns)?

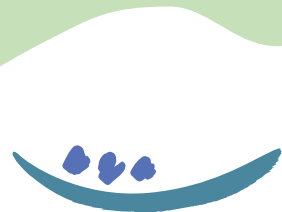
Als Geschöpfe Gottes sind wir mit Leib und Seele, mit Herz und Hand gewollt und begabt. Wir sind als Ganzes Person und dürfen mit allem, was wir sind, leben und wirken. Was hält Leib und Seele zusammen?

Über Körperübungen, Bibellektüre, Gebet und geistliche Impulse kommen wir ganzheitlich in Bewegung und in Berührung mit uns selbst und Gottes Geheimnis in uns.

Teresa von Avila hat es treffend formuliert:
„Tu deinem Leib etwas Gutes, damit deine Seele Lust hat darin zu wohnen.“

TEILNAHME

10–25 bewegungsfreudige, Gott suchende und fragende Frauen



Personalseelsorge
im Bistum Würzburg

Freitag, 12.09.2025, 18 Uhr – Sonntag, 14.09.2025, 14 Uhr Haus Volkersberg

Volkersberg 2 | 97769 Bad Brückenau

KOSTEN

150,00 Euro im EZ mit Dusche/WC im Zimmer
140,00 Euro im EZ mit Dusche/WC auf dem Gang oder
im DZ mit Dusche/WC im Zimmer
130,00 Euro im DZ mit Dusche/WC auf dem Gang
inkl. alle Mahlzeiten

Die Zimmervergabe erfolgt in der Reihenfolge der Anmeldungen. Eine Nutzung als DZ ermöglicht eine größere Teilnehmerinnenzahl.

Es handelt sich um eine steuerfreie Bildungsleistung gem. § 4 Nr. 22 UStG. Für die Übernachtung und Verpflegung ist ab Inkrafttreten des § 2 b im Teilnehmerbeitrag Umsatzsteuer enthalten.

ANMELDUNG

Bitte mit nebenstehendem Formular an:
Referat Geistliches Leben
Sekretariat Personalseelsorge | Silke Beetz
Ottostraße 1 | 97070 Würzburg
Telefon 0931 386-63717 | Fax 0931 386-63719
personalseelsorge@bistum-wuerzburg.de

Bitte überweisen Sie bis 15.08.2025 den Teilnahmebeitrag an:
Bischöfliche Finanzkammer Würzburg
IBAN: DE67 7509 0300 0003 0000 01
Stichwort: RGL „Spiritualität & Sport 2025“

Stornogebühren werden entsprechend den Hausbedingungen fällig.

ANMELDESCHLUSS

Donnerstag, 31.07.2025,
Nachmeldungen bei freien Plätzen ggf. möglich.

Genaue Informationen zu dem, was mitzubringen ist, erhalten alle Angemeldeten 10 Tage vor Beginn der Auszeit.

ANMELDUNG & EINVERSTÄNDNISERKLÄRUNG

Zum Kurs „Spiritualität & Sport“ vom 12. – 14.09.2025 melde ich mich verbindlich an. Den Teilnahmebeitrag überweise ich bis 15.08.2025 auf das angegebene Konto. Mir ist bekannt, dass eine Absage meiner Teilnahme ggfs. mit anteiligen Stornierungs-Kosten verbunden ist.

Name, Vorname*

Straße, Hausnummer*

PLZ, Wohnort*

Telefon privat*/dienstlich

Geburtsdatum/-jahr*

E-Mail-Adresse

Berufliche Tätigkeit

Ort, Datum, Unterschrift*

* Diese Felder müssen für eine gültige Anmeldung ausgefüllt werden!